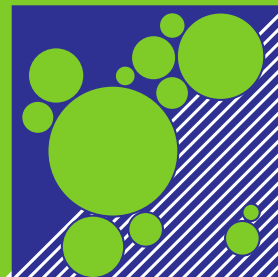


## Наша цель

Взаимовыгодное сотрудничество,  
направленное на удовлетворение ваших  
потребностей

## Наша концепция качества



НАУЧНО-ИССЛЕДОВАТЕЛЬСКИЙ ЦЕНТР

# ОСНОВА

**Помните:** общение с менеджером  
позволяет сэкономить, общение с  
технологом позволяет быть  
уверенным.

143570, Московская обл.,  
г. о. Истра, с. Кучи, квартал 0080319,  
здание 147784, помещение 1  
тел.: +7 950 670 77 88  
e-mail: info@labbeton.ru  
[Https://labbeton.ru](https://labbeton.ru)

**ОСНОВА УВЕРЕННОСТИ -  
КОНТРОЛЬ НА ВСЕХ СТАДИЯХ**



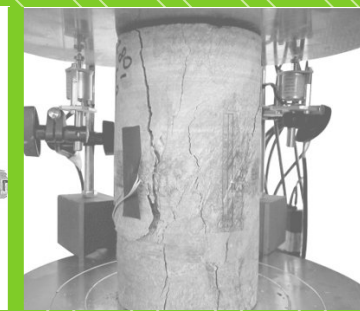
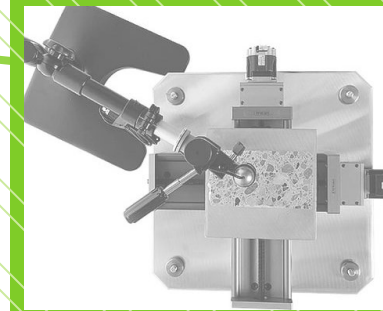
## Техническое сопровождение:

- сопровождение бетонной смеси в процессе жизненного цикла: от выпуска на БСУ до укладки в конструкцию и последующего ухода;
- рекомендации по методам бетонирования в различных погодных-климатических условиях;
- контроль параметров бетонной смеси на месте укладки;
- ведение диалога с контролирующими органами и иным заинтересованными лицами.



## Поддержка производства бетонной смеси:

- выбор рациональных материалов для бетонной смеси;
- подбор составов;
- выбор необходимого оборудования для контроля качества;
- осуществление лабораторного и технологического контроля качества производства на всех стадиях: входной контроль материалов, операционный контроль производственных процессов, выходящий контроль выпускаемой продукции, периодический контроль характеристик выпускаемой продукции;
- осуществление функций технолога бетонного завода;
- разработка и ведение документации: журналы, декларирование бетонных смесей, аттестация заводской лаборатории, оформление удостоверений качества и пр.;
- составление договоров поставки бетонной смеси.



## Научно-технический центр:

- испытания цемента, инертных материалов, добавок;
- испытания бетонов на морозостойкость, водонепроницаемость, модуль упругости и усадку;
- камеральные испытания грунтов;
- испытания кирпича и строительных блоков;
- испытания арматуры и арматурных стыков;
- испытание плёнкообразующих материалов по уходу за бетоном;
- лабораторные подборки составов бетонных смесей;
- консультирование по выбору и внедрению в производство добавок;
- проведение научно-исследовательских работ в области технологии тяжёлых бетонных смесей;
- разработка ТУ, СТО, технологических регламентов.

## Контроль прочности бетона:

- по контрольным образцам;
- неразрушающими методами: упругого отскока, ударного импульса, отрыва со скалыванием, ультразвуком;
- отбором и испытанием образцов-кернов.



## Полевые испытания грунтов и свай:

- испытание грунтов статической нагрузкой;
- динамические испытания свай;
- штамповые испытания грунтов;
- испытания свай ультразвуковым методом;
- испытания свай сейсмоакустическим методом.

СПЕЦИАЛИСТЫ  
ВЫСОКОЙ  
КВАЛИФИКАЦИИ

БОЛЬШОЙ ОПЫТ  
КОНТРОЛЯ  
КАЧЕСТВА ОБЪЕКТОВ  
ДОРОЖНОГО И  
АЭРОДОМНОГО  
ХОЗЯЙСТВА

ВЗАИМОДЕЙСТВИЕ С  
ВЕДУЩИМИ НАУЧНО-  
ИССЛЕДОВАТЕЛЬСКИМИ  
УЧРЕЖДЕНИЯМИ

СОВРЕМЕННОЕ И  
УНИКАЛЬНОЕ  
ОБОРУДОВАНИЕ  
ИСПЫТАТЕЛЬНОГО  
ЦЕНТРА